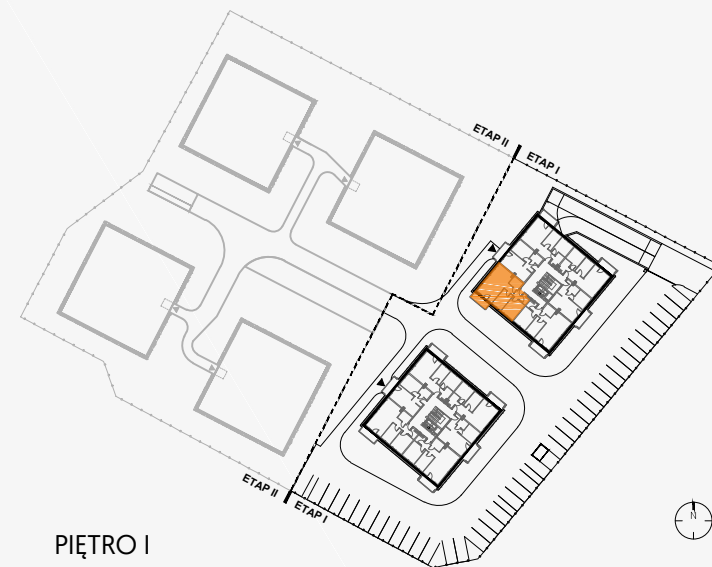
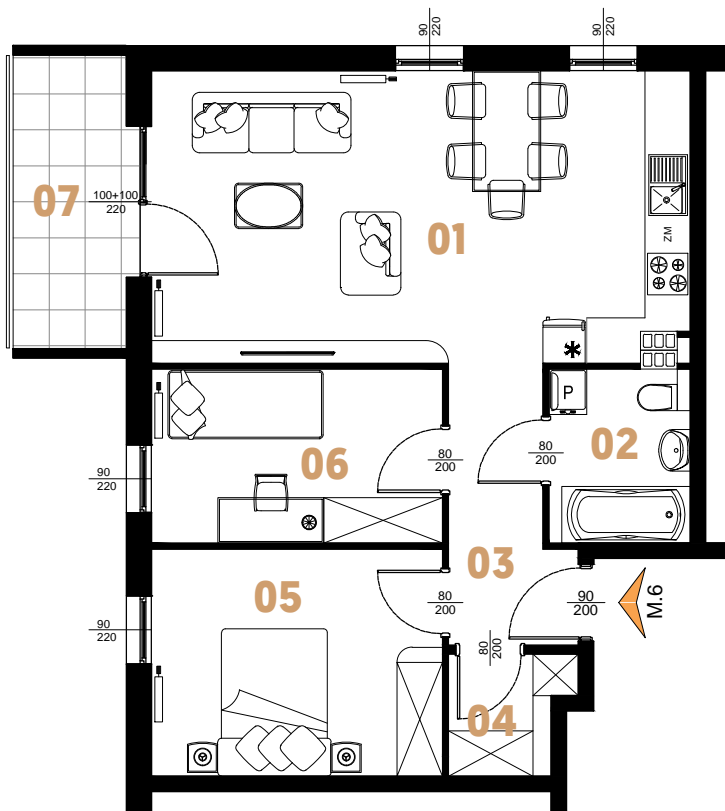




SIELSKA

MIESZKANIE **A1.M6**



PIĘTRO I

**58,63 m<sup>2</sup>**

ZESTAWIENIE POWIERZCHNI

[m<sup>2</sup>]

01	POKÓJ DZIENNY Z ANEKSEM KUCHENNYM	26,99
02	ŁAZIENKA	4,18
03	KOMUNIKACJA	5,13
04	SCHOWEK	2,30
05	POKÓJ	11,36
06	POKÓJ	8,67
<b>RAZEM</b>		<b>58,63</b>
07	BALKON	5,84

\* Przedstawione rzuty mają charakter poglądowy.

