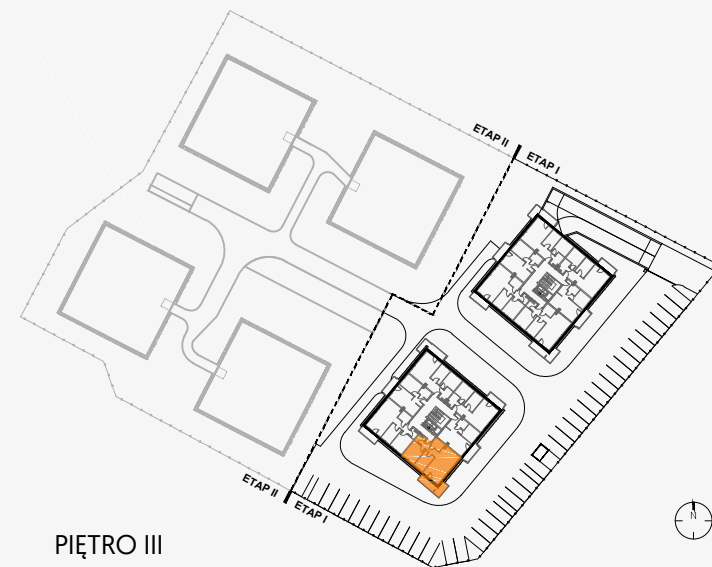
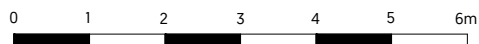
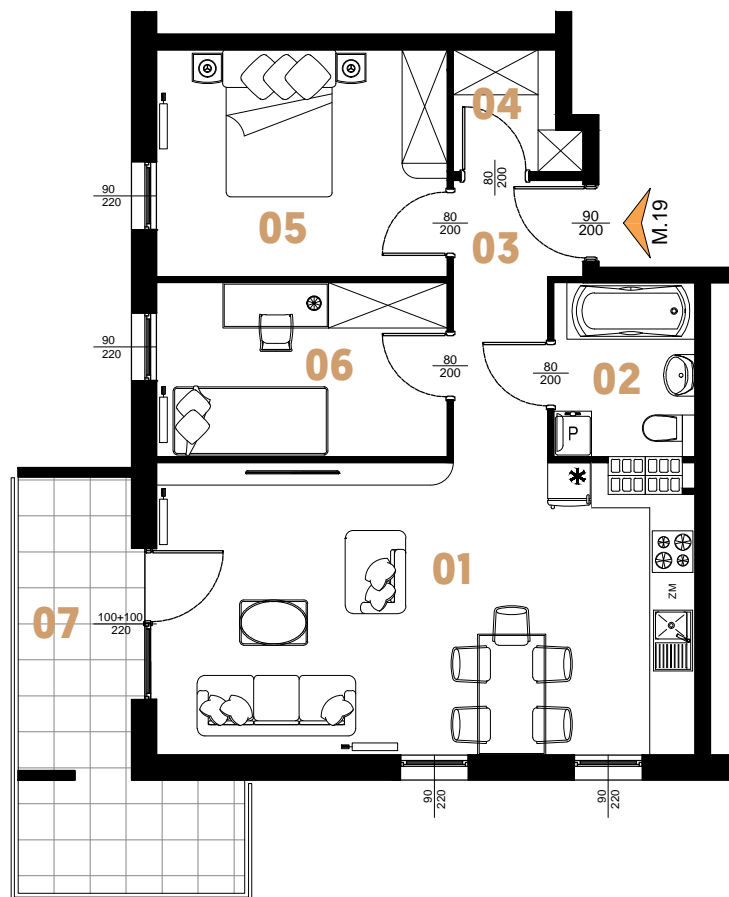




SIELSKA

MIESZKANIE **A2.M19**



PIĘTRO III

58,41 m²

ZESTAWIENIE POWIERZCHNI

[m²]

01	POKÓJ DZIENNY Z ANEKSEM KUCHENNYM	26,78
02	ŁAZIENKA	4,18
03	KOMUNIKACJA	5,13
04	SCHOWEK	2,29
05	POKÓJ	11,36
06	POKÓJ	8,67
RAZEM		58,41
07	BALKON	10,43

* Przedstawione rzuty mają charakter poglądowy.

