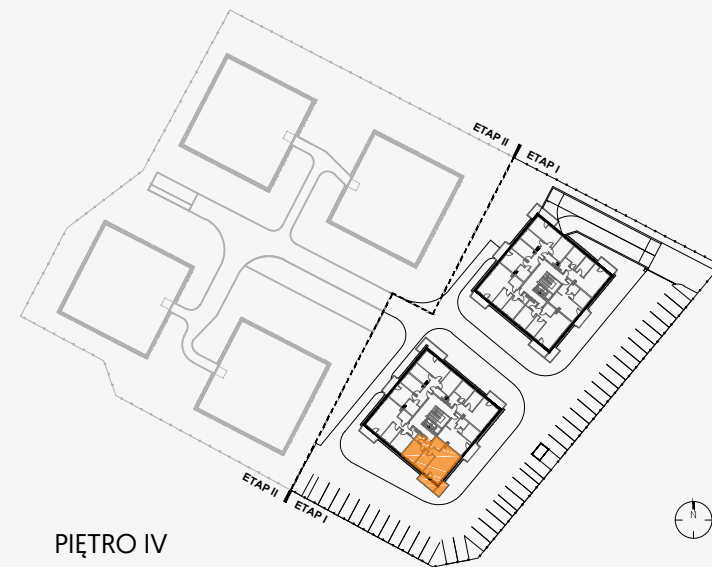
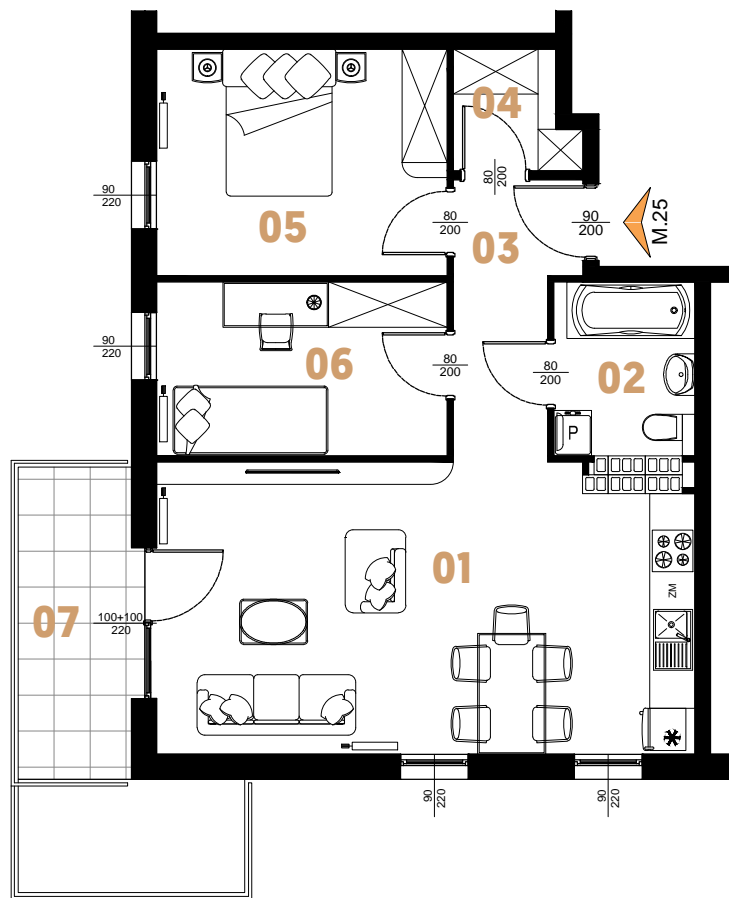




SIELSKA

MIESZKANIE **A2.M25**



PIĘTRO IV

58,28 m²

ZESTAWIENIE POWIERZCHNI

[m²]

01	POKÓJ DZIENNY Z ANEKSEM KUCHENNYM	26,64
02	ŁAZIENKA	4,18
03	KOMUNIKACJA	5,13
04	SCHOWEK	2,30
05	POKÓJ	11,36
06	POKÓJ	8,67
RAZEM		58,28
07	BALKON	6,20

* Przedstawione rzuty mają charakter poglądowy.

