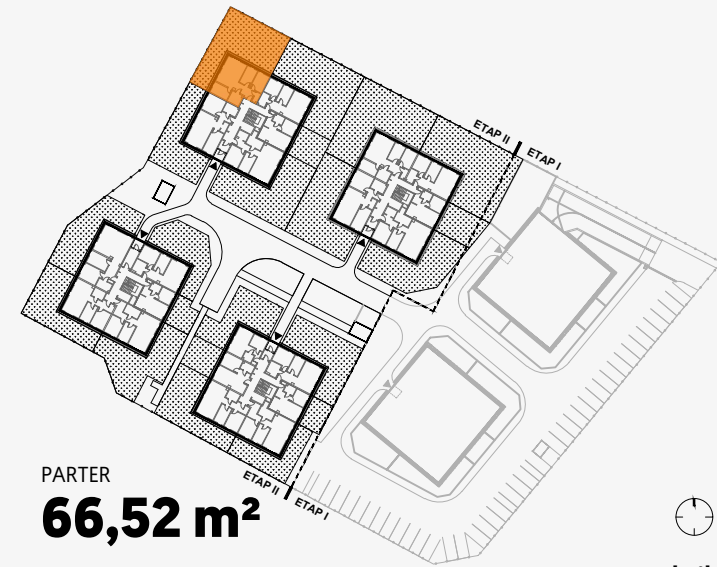
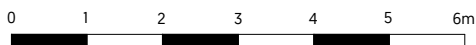
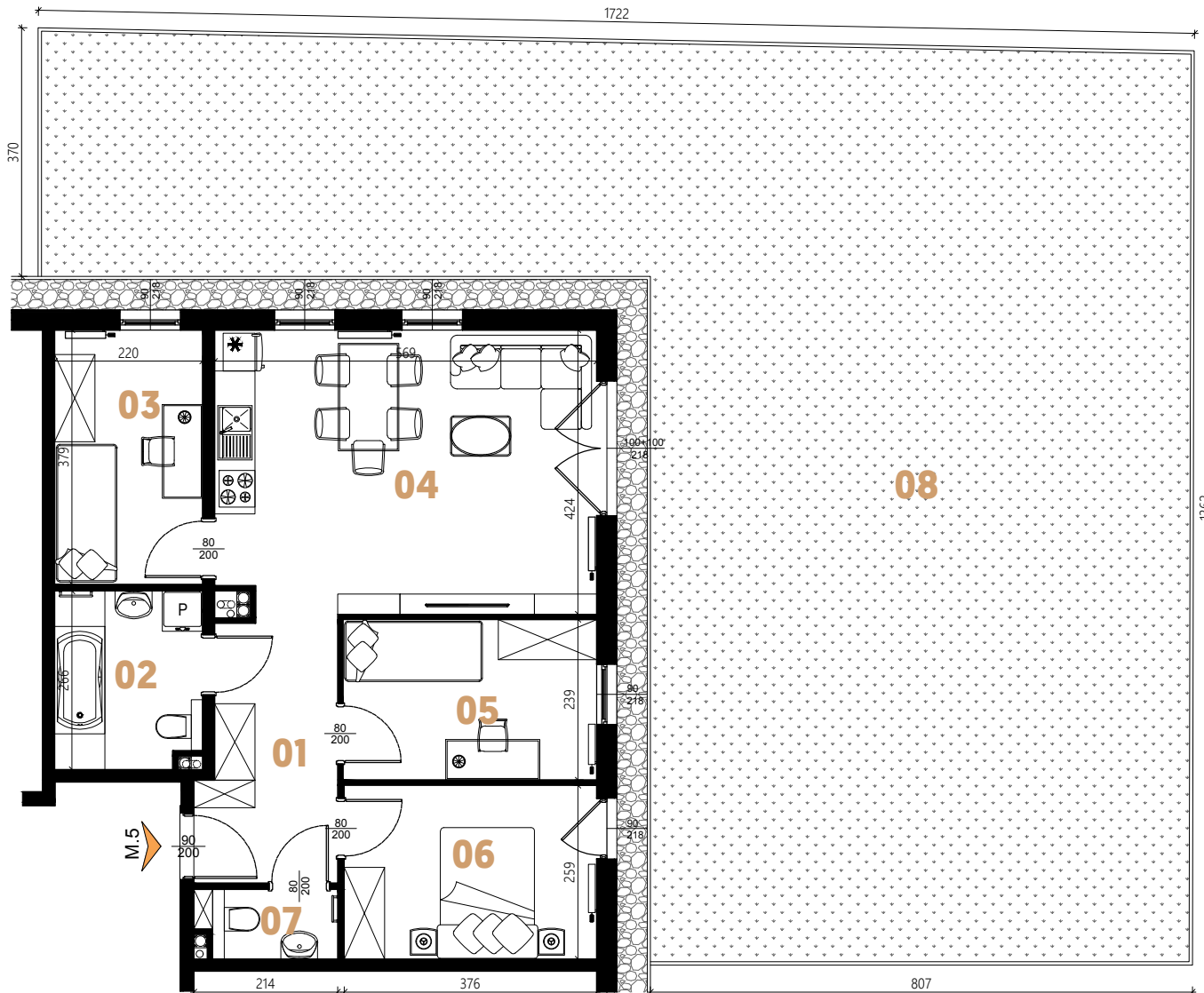




SIELSKA

MIESZKANIE **A4.M5**



PARTER

66,52 m²

ZESTAWIENIE POWIERZCHNI

		[m ²]
01	KOMUNIKACJA	7,72
02	ŁAZIENKA	5,74
03	POKÓJ	8,36
04	POKÓJ DZIENNY Z ANEKSEM KUCHENNYM	23,84
05	POKÓJ	9,03
06	POKÓJ	9,74
07	WC	2,09
RAZEM		66,52
08	OGRÓDEK	153,17
07	POWIERZCHNIA POD ŚCIANAMI DZIAŁOWYMI	1,46

Powierzchnia użytkowa mieszkań podana w świetle ścian, bez doliczenia powierzchni pod ścianami działowymi.

Instalacje wody i kanalizacji prowadzone podposadzkowo. Podejście kanalizacji pod miskę ustępową zakończone w pionie kanalizacyjnym, pozostałe podejścia wod.-kan. pod przybory sanitarne prowadzone z posadzki naścienne.

Karta mieszkania i wizualizacje mają charakter poglądowy. Na etapie realizacji mogą nastąpić korekty powierzchni i wymiarów lokalu. Karta nie stanowi oferty w rozumieniu przepisów kodeksu cywilnego.

