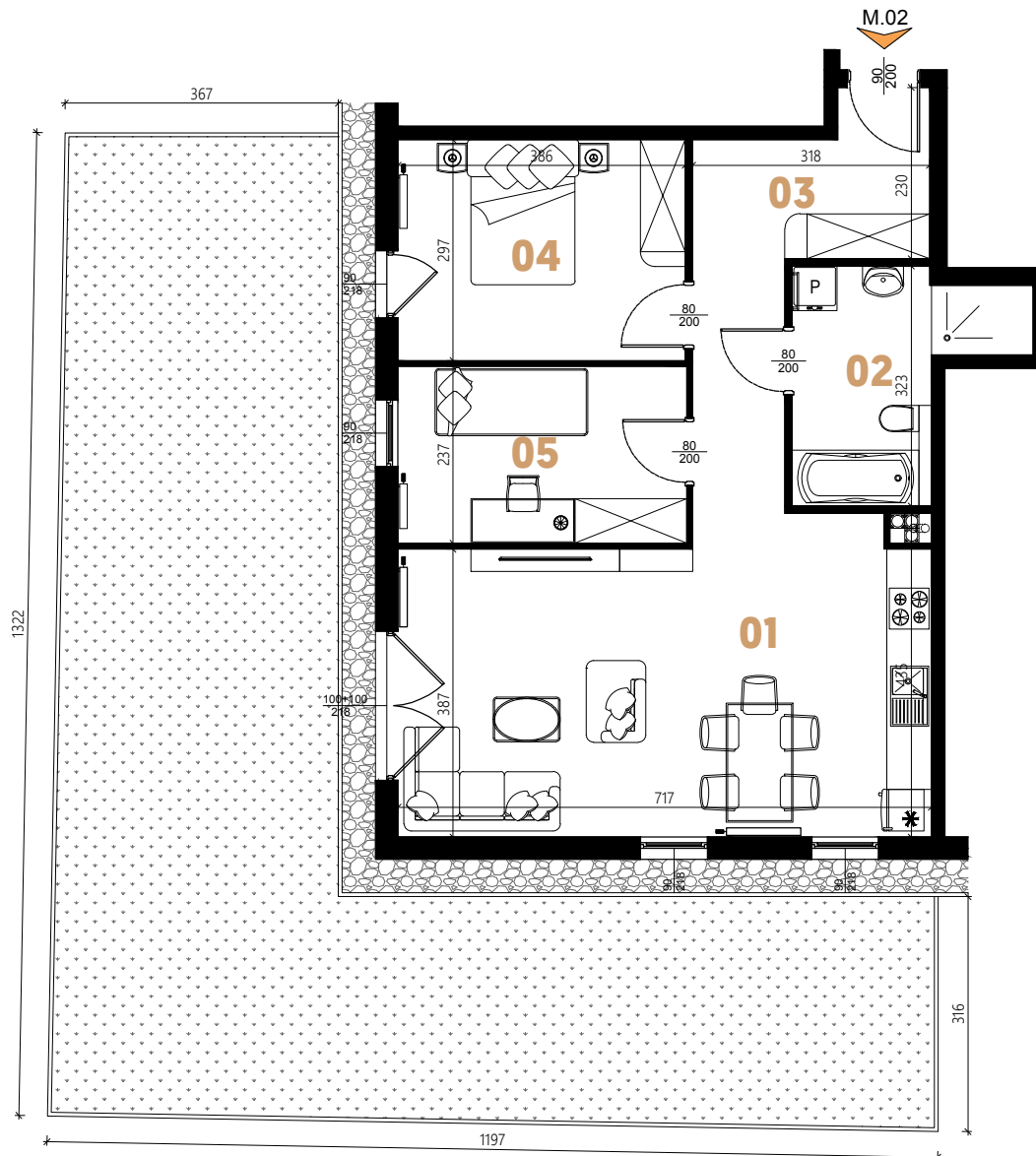


MIESZKANIE **B1.M2**



PARTER

67,16 m²

ZESTAWIENIE POWIERZCHNI

[m²]

01	POKÓJ DZIENNY Z ANEKSEM KUCHENNYM	28,98
02	ŁAZIENKA	7,30
03	KOMUNIKACJA	10,21
04	POKÓJ	11,46
05	POKÓJ	9,21
RAZEM		67,16
06	OGRÓDEK	84,01
07	POWIERZCHNIA POD ŚCIANAMI DZIAŁOWYMI	1,77

Powierzchnia użytkowa mieszkań podana w świetle ścian, bez doliczenia powierzchni pod ścianami działowymi.

Instalacje wody i kanalizacji prowadzone podposadzkowo. Podejście kanalizacji pod miskę ustępową zakończone w pionie kanalizacyjnym, pozostałe podejścia wod.-kan. pod przybory sanitarne prowadzone z posadzki naścienne.

Karta mieszkania i wizualizacje mają charakter poglądowy. Na etapie realizacji mogą nastąpić korekty powierzchni i wymiarów lokalu. Karta nie stanowi oferty w rozumieniu przepisów kodeksu cywilnego.

